

新築分譲住宅

価格	4,690万円(税込)
所在地	愛知県豊明市二村台七丁目16号7
交通	名鉄バス「二村台七丁目」停徒歩約3分
土地	登記簿 176. m ² (53.24坪)
地目	宅地

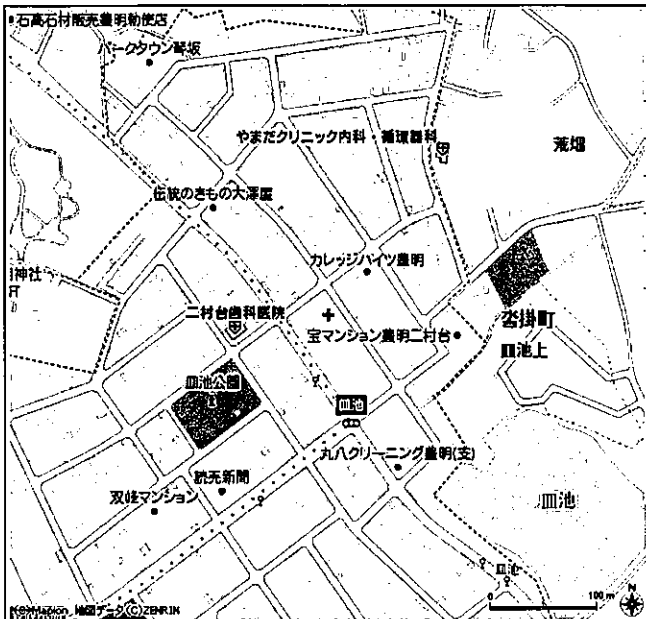
都市計画	市街化区域
用途地域	第一種中高層住居専用地域
建ぺい率	60%
容積率	200%

道路幅員	北側・東側公道幅員約6m(角地)
間口	

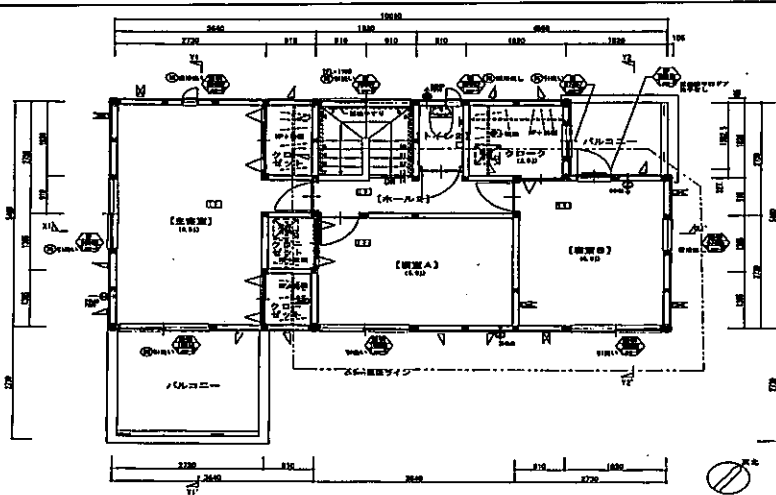
建物	木造瓦葺2階建
築年月	建築中
床面積	1階 58.80m ² 2階 51.35m ² 計110.15m ²

施設	公営上下水道・電気・都市ガス
----	----------------

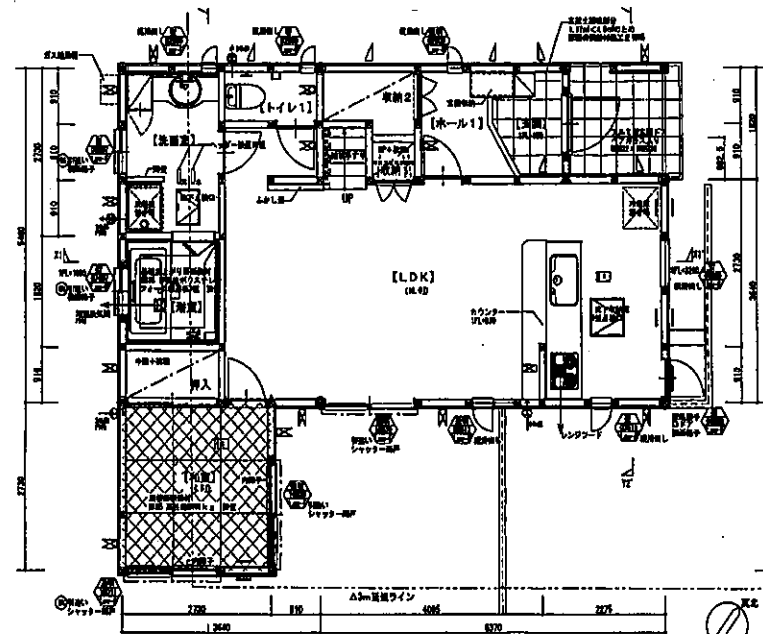
備考	北東角地
	太陽光発電システム 屋根に搭載



平成25年4月15日 現在 丁寧に 建築中



2F



1F

アイシン開発株式会社 都市開発事業本部

〒448-8525

愛知県刈谷市相生町三丁目三番地

愛知県知事免許(10) 9730号 (社)愛知県宅地建物取引業協会会員

TEL 0566-27-8730

FAX 0566-27-8729

<取引態様: 仲介>

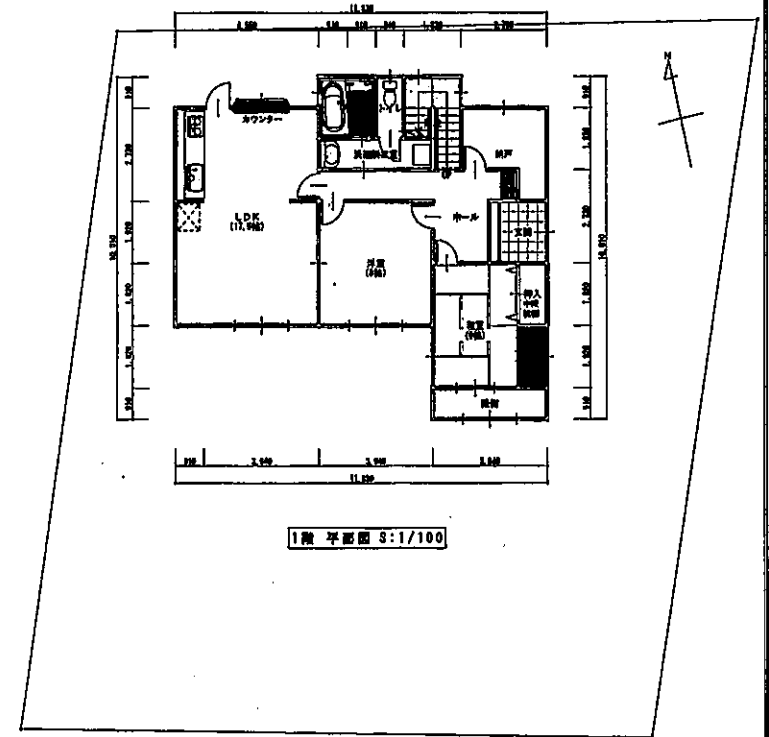
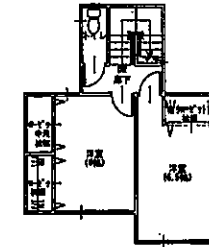
仲介手数料が必要です。

売家(リノベーション)

価格	1,980万円(税込)
所在地	愛知県常滑市久米字東郷113番地
交通	名鉄常滑線「西ノ口」駅徒歩約23分
土地	登記簿 416.91㎡ (126.11坪)
	実測 416.91㎡ (126.11坪)
地目	宅地
都市計画	市街化区域調整区域(既存宅地)
用途地域	
建ぺい率	60%
容積率	200%
道路幅員	北側・東側公道幅員約3m
間口	北側約16m東側約19m
建物	木造瓦葺2階建
築年月	昭和54年6月1日築
床面積	1階 89.43㎡ 2階 33.12㎡ 計122.55㎡
施設	公営上下水道・電気・プロパンガス
備考	北東角地
	空室



2F



1F

アイシン開発株式会社 都市開発事業本部

〒448-8525

愛知県刈谷市相生町三丁目三番地

愛知県知事免許(10) 9730号 (社)愛知県宅地建物取引業協会会員

TEL 0566-27-8730

<取引態様: 仲介>

FAX 0566-27-8729

仲介手数料が必要です。

売地

価格	580万円
所在地	三重県いなべ市大安町大字中央ヶ丘三丁目2969-79
交通	三岐鉄道三岐線「三里」駅より約13分
面積	登記簿面積252.00㎡ (76.23坪)
地目	登記簿地目:山林 現況:宅地

都市計画	未線引き区域
用途地域	
建ぺい率	60%
容積率	200%

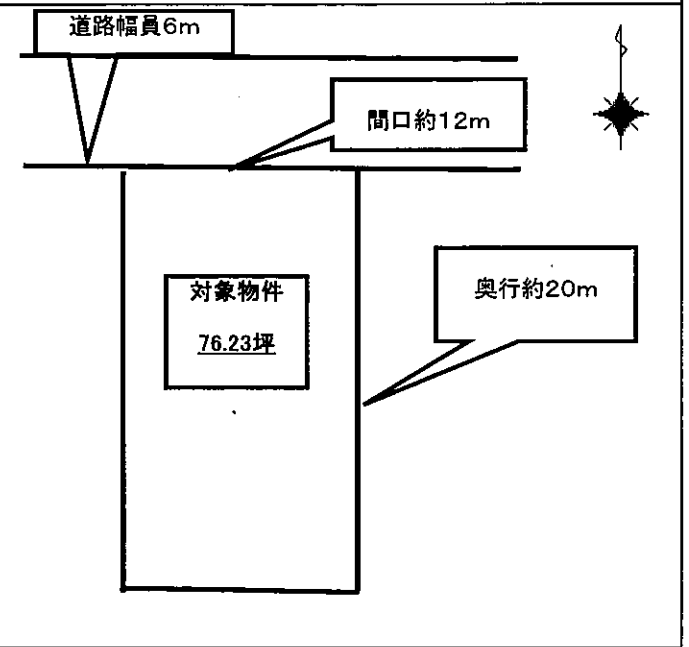
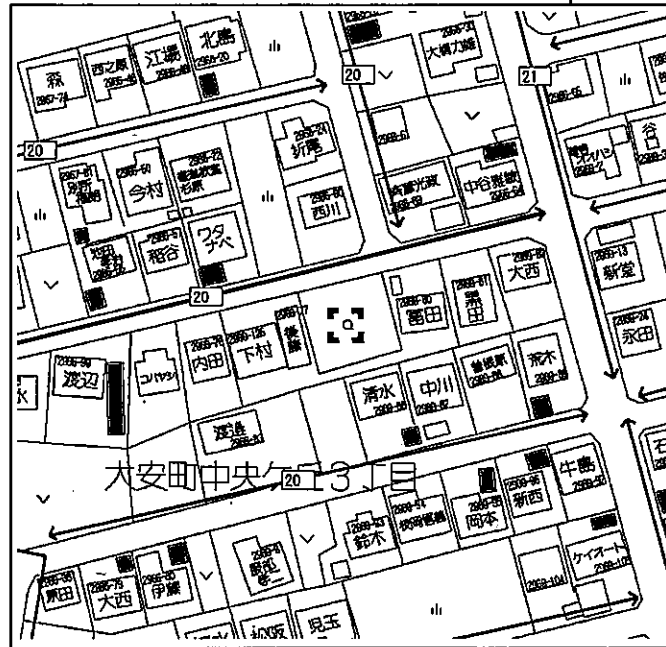
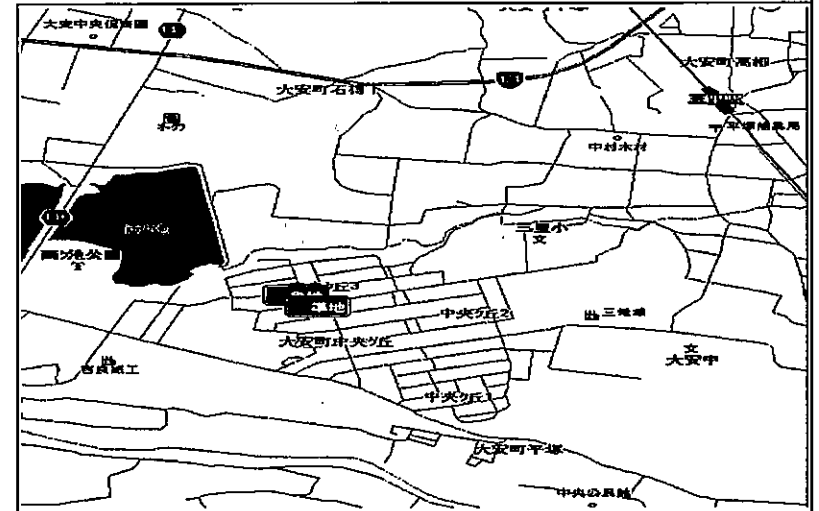
道路幅員	北側幅員6m
間口	間口約12m

水道	上水道
汚水	公共下水
光熱	電気・PG

現況	更地
----	----

備考	坪単価 7.6万円
----	-----------

閑静な住宅街 高台



アイシン開発株式会社

愛知県刈谷市相生町三丁目3番地

〒448-8525

愛知県知事免許(10) 第9730号 (社)愛知県宅地建物取引業協会会員

TEL 0566-27-8730

FAX 0566-27-8729

<取引態様:媒介>

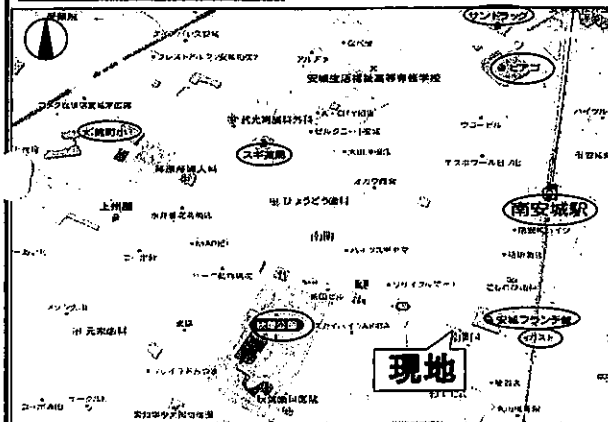
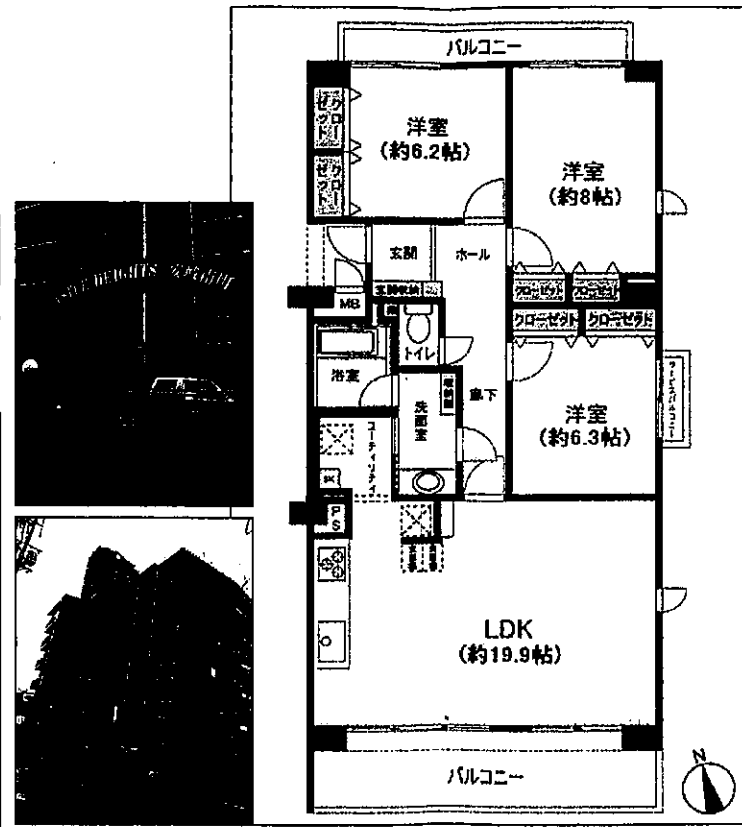
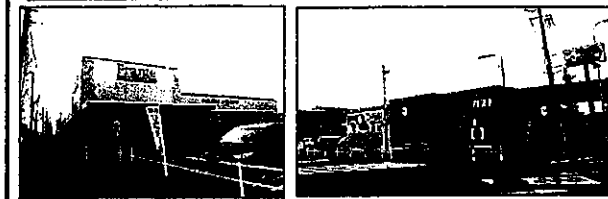
仲介手数料が必要です

担当 犬飼

マンション	価格 1,280 万円	交通 名鉄西尾線「南安城」駅 徒歩5分	名称 キャッスルハイツ安城南町 (2階)
-------	-----------------------	-------------------------------	--------------------------------



- 駅・スーパー・公園まで徒歩圏内
- 地下トランクルーム承継可能 (月額300円)
- エントランス部分オートロック有り
- 東南角部屋・南北2面バルコニー
- 生活導線を考えた2WAY方式



※このハウジングマップは概要紹介図です。間取図は参考図面としてご確認ください。間取図の量数、形状等が現況と異なる場合は現況優先となることをご了承願います。

所在地	(住居表示) 愛知県安城市南町4丁目
権利	(定期地上権 借地期間: 2060年02月まで)
借地料	(月額 14,912円)
面積	929.12㎡ (約 281.05坪)
共有持分	(9,408/168,540)
用途地域	(一種低層, 準住居)
専有部分	(壁芯) 94.08㎡ (約 28.45坪)
バルコニー	19.2㎡ (約 5.8坪)
専用庭	()
間取り	(3LDK) 1棟の総戸数 (18戸)
構造	(RC造 地上6階 地下1階建)
建築	(平成11年11月) ・外装 ()
分限会社	(濃尾産業株式会社)
施工会社	(株式会社近藤組)
管理会社	(株式会社矢作建物管理)
管理形態	(管理会社に全部委託)
管理方式	(巡回)
管理費	(月額: 7,900円)
修繕積立金	(月額: 14,060円)
その他	(月額: 3,340円) 合計 (月額: 25,300円)
施設	敷地内駐車場 (空き無)
トランクルーム	(空き有 (月額 300円))
給湯	(ガス湯沸器)
ガス	(都市G) エレベータ (有)
引渡	現況 (空家)
時期	(相談)
備考	※価格/1,280万円 (保証金144万円含む) (土地の権利形態等) 一般定期借地権 (賃借権) 存続期間/47年、借地期間満了時に更地返還要。建物の買取り請求・契約更新及び改築等による期間延長不可。地代/月額14,912円 (3年毎に改訂)。保証金は、期間満了時に全額返還 (無利息)。借地権の譲渡・転貸/可。ただし地主の承諾要 (承諾料不要)。借地権設定登記/可。

愛知県知事免許 (10) 第9730号 (社) 愛知県宅地建物取引業協会会員

アイシン開発株式会社

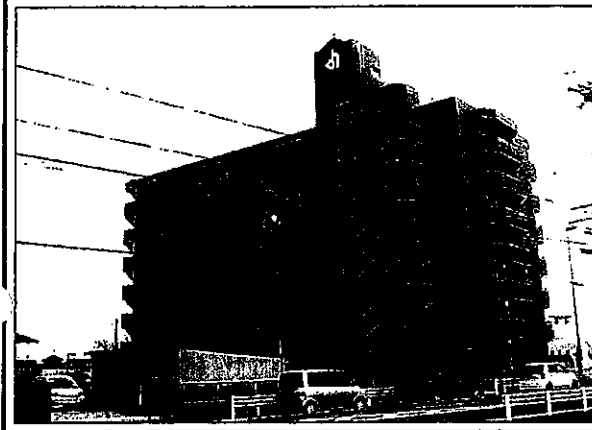
〒448-0027 刈谷市相生町3丁目3番地 担当: 犬飼

TEL0566-27-8730 FAX0566-27-8729

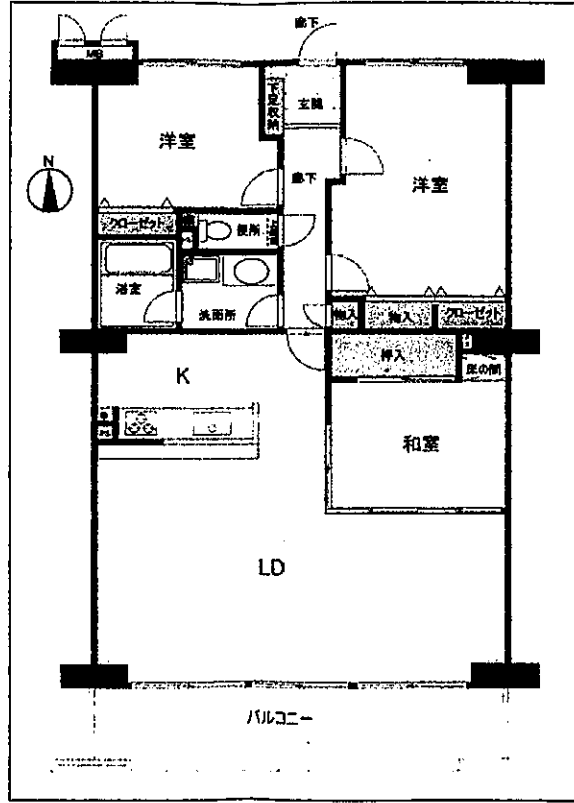
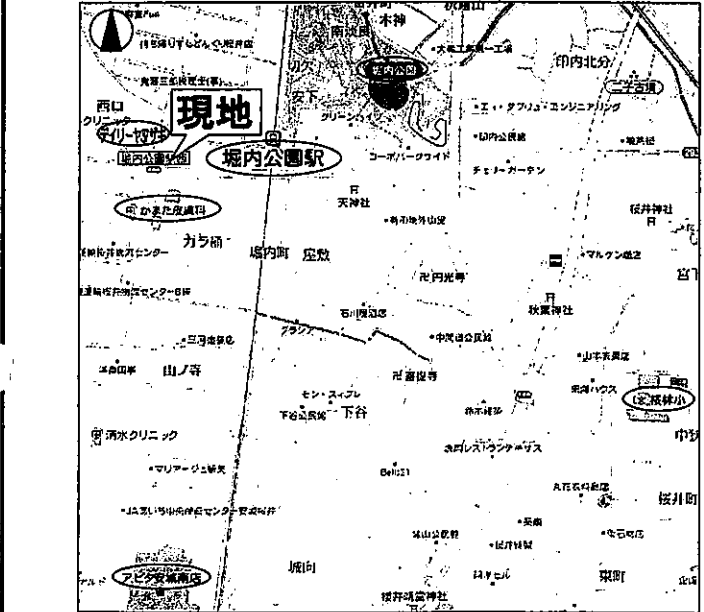
客付会社様へ

- 手数料: 分かれ
- 取引態様: 媒介
- 情報公開日:

マンション	価格 1,380 万円	交通 名鉄西尾線「堀内公園」駅 徒歩4分	名称 キャッスルハイツ安城堀内公園 (5階)
-------	------------------------------	--------------------------------	----------------------------------



- 専有面積約100㎡。ゆとりある3LDKです。
- 北東洋室は間仕切り壁を設けて分割利用可能(別途費用がかかります。)
- 地下トランクルーム承継可能。(月額500円)
- エントランス部分宅配ロッカー有り



所在	(住居表示) 愛知県安城市堀内町前山
土地	権利 (定期地上権 借地期間: 2066年10月まで) 借地料 (月額 10,115円) 面積 1,112.78㎡ (約 336.61坪) 共有持分 (1/28) 用途地域 (無)
建物	専有部分 (壁芯) 100㎡ (約 30.25坪) バルコニー 13.6㎡ (約 4.11坪) 専用庭 () 間取り (3LDK) 1棟の総戸数 (28戸) 構造 (RC造 地上7階 地下1階建) 建築 (平成08年09月) ・外装 () 分限会社 (濃尾産業株式会社・青木建材工業株式会社) 施工会社 (株式会社松村組) 管理会社 (株式会社エイディーサンユートピア) 管理形態 (管理会社に全部委託) 管理方式 (巡回) 管理費 (月額: 7,000円) 修繕積立金 (月額: 5,000円) その他 (月額: 157円) 合計 (月額: 12,157円)
施設	敷地内駐車場 [] トランクルーム(空き有 (月額 500円)) [] 給湯 (ガス湯沸器) [] ガス (都市G) [] エレベータ (有) []
引渡	現況 (空家) [] 時期 (相談) []
備考	※その他: 引渡手数料 月額157円 ※価格/1,380万円(保証金137万円含む) [土地の権利形態等] 一般定期借地権(賃借権) 存続期間/52年、借地期間満了時に更地返還要。建物の買取り請求・契約更新及び改築等による期間延長不可。地代/月額10,115円(3年毎に改訂)。保証金は、期間満了時に全額返還(無利息)。借地権の譲渡・転賃/可。ただし地主の承諾要(承諾料不要)、借地権設定登記/可。

※このハウジングマップは概要紹介図です。間取図は参考図面としてご確認ください。間取図の量数、形状等が現況と異なる場合は現況優先となることをご承願います。

愛知県知事免許(10)第9730号 (社)愛知県宅地建物取引業協会会員

アイシン開発株式会社

〒448-0027 刈谷市相生町3丁目3番地 担当: 犬飼

TEL0566-27-8730
FAX0566-27-8729

客付会社様へ

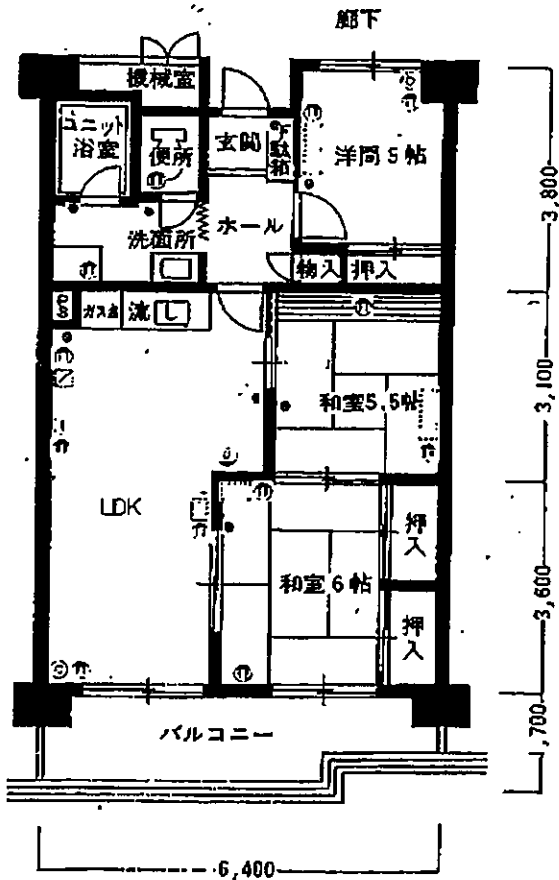
■手数料: 分かれ

■取引態様: 媒介

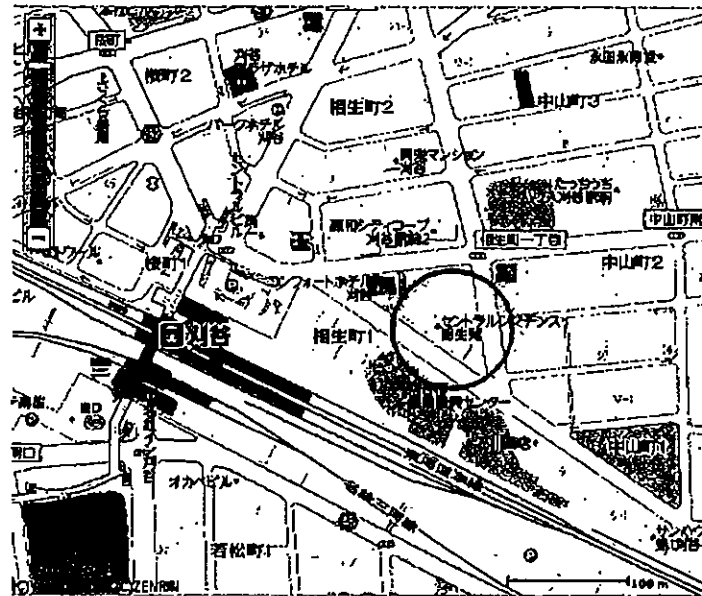
■情報公開日:

駅近！徒歩3分

10階建/7階部分 706号室



日当りの良いリビングです



物件種目	中古マンション		
名称	セントラルレジデンス相生苑 706号室		
最寄駅	JR/名古屋鉄道「刈谷」駅		
間取	3LDK		
価格	900万円(税別)		
所在	愛知県刈谷市相生町1丁目9番地		
交通	JR/名古屋鉄道「刈谷」駅 徒歩3分		
建物	構造規模	鉄骨鉄筋コンクリート造 10階建	
	専有面積	87.20㎡(20.32坪)	バルコニー面積 9.53㎡
	本体に係る設備	電気・上下水道・都市ガス	
築年月	1978年10月	総戸数	98戸
施主	矢作地所	施工会社	
管理形態	自主管理(名称:セントラルレジデンス相生苑管理組合)		
管理費	3,300円/月	修繕積立金	12,700円/月
土地持分	999/100,000		
駐車場	1台有 4,000円/月	環境	良好
用途地域	商業地域		
現況	空室	引渡日	相談
各戸設備	空調(旧式)、給湯、室内洗濯機置場		
備考	※エレベーター2基 ※自転車置場あり ※学区:小高原小学校、刈谷東中学校 ※ペット飼育可⇒H25年総会にて新規の飼育禁止 ※管理組合への役員参画:任期1年/領手当金有り ※敷地内清掃、マンホール清掃の当番実施(1回/5ヶ月) ※エレベーター、ごみステーション清掃の当番実施		

愛知県知事免許(10)第9730号(社)愛知県宅地建物取引業協会会員

アイシン開発株式会社

〒448-0027 刈谷市相生町3丁目3番地

担当:犬飼

TEL0566-27-8730
FAX0566-27-8729

客付会社様へ

- 手数料:分かれ
- 取引態様:媒介
- 情報公開日:

マンション		
名称	チッタ・ナポリA棟	
価格	1,300万円	
所在地	知多郡南知多町大字片名字浜山1番地42他2筆	
交通	名鉄「河和」駅から徒歩2分	
建物	専有面積	壁芯 85.04㎡ 公簿 79.57㎡
	バルコニー面積	20.69㎡
	構造	SRC造陸屋根地下2階付34階建て
	階数	21階部分2106号室
	建築年月	平成6年3月
土地	面積	15831.21㎡
	共有持分	164万385分の8504
	権利	所有権数地権
	用途地域	住居地域
管理	管理費	47,700円/月
	修繕積立金	4,640円/月
設備	駐車場	費用発生無し フリーパーキング
	エレベーター	有(3基 9人乗り)
	管理人室	有
備考	備考	オーシャンビュー

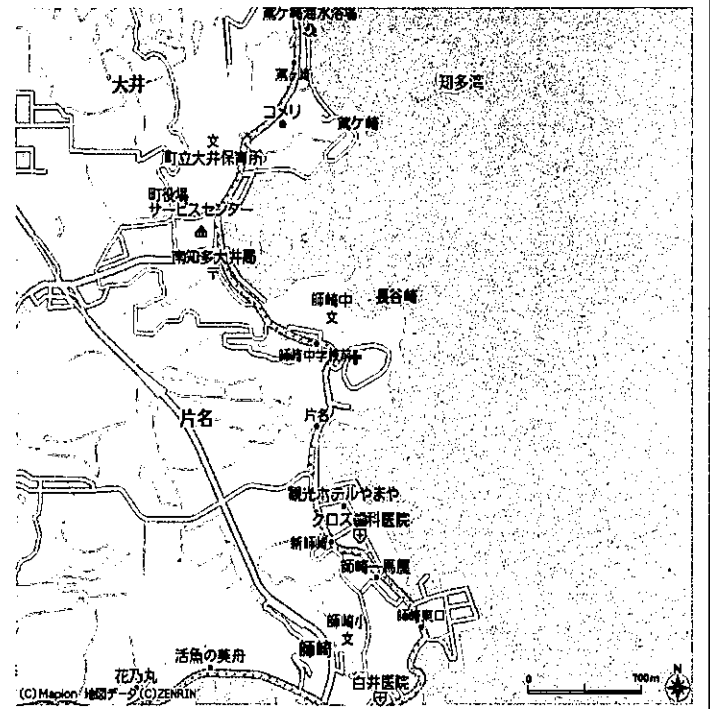
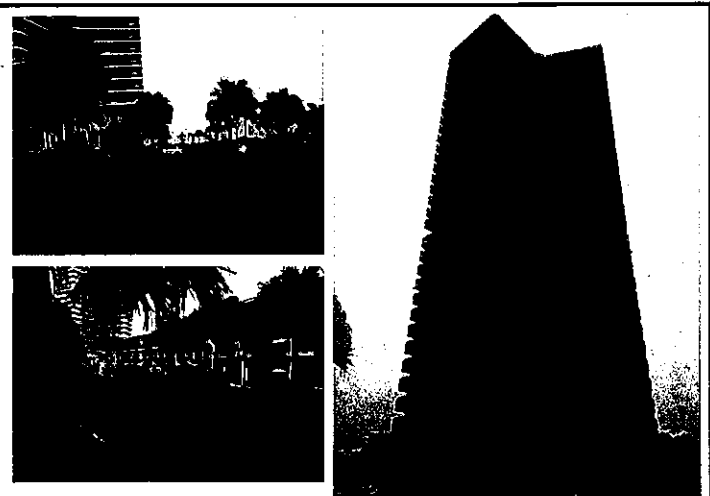
建物平面図

VIEW POINT

各階平面図

16階~19階
22階~26階

G TYPE | 2LDK+納戸 | 住居専有面積/85.04㎡(25.72F)
| バルコニー面積/16.90㎡



アイシン開発株式会社

愛知県刈谷市相生町三丁目3番地 〒448-8525

愛知県知事免許(10) 第9730号 (社)愛知県宅地建物取引業協会会員

TEL 0566-27-8730

FAX 0566-27-8729

<取引態様：仲介>

仲介手数料が必要です。